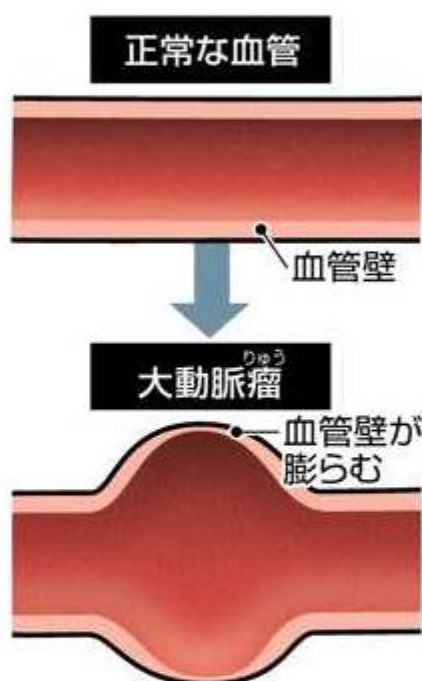




大動脈は、心臓から全身に血液を送る太い血管です。ここがこぶ状に膨らむのが「大動脈瘤」です。大きく膨張し、血管の壁が薄くなって破裂してしまつた際は死亡することも多いため、早期発見が大切です。

原因はさまざまで、動脈硬化も関係するといわれています。高齢者や男性、また高血圧や喫煙の習慣がある方は特にリス

## ⑮ 大動脈瘤(循環器内科)



中日病院 名古屋市中区丸の内3の12の3。☎中日病院=052(961)2491

クが高いとされます。家。元の血管の倍くらいの太さになった時はカテーテル治療や人工血管に置き換える手術をして、大動脈瘤は、急に大きく膨張することは少ない、初めのうちは年単位で少しずつ大きくなりま

断層撮影(CT)ではさらに正確な診断ができます。人間ドックなどの機会にこれらの検査を受け、早期発見につなげましょう。

大動脈瘤ができていて

も、多くの場合、症状は特にありません。定期的な検診を受け、早期に見つけることが重要です。そのため検査には、胸部のエックス線や腹部の超音波の検査などがあります。コンピューター

# CT診断で早期発見を

(鈴木正之副院長・談)